

SAN REMO 1930

8 RONDA

Kmoch	1	Grau	0
Monticelli	0	Rubinstein	1
Yates	0	Colle	1
Nimzowitsch	1	Araisa	0
Vidmar	½	Bogoljubow	½
Maroczy	1	Romi	0
Spielmann	0	Ahues	1
Alekhine	1	Tartakower	0

Partida N°57

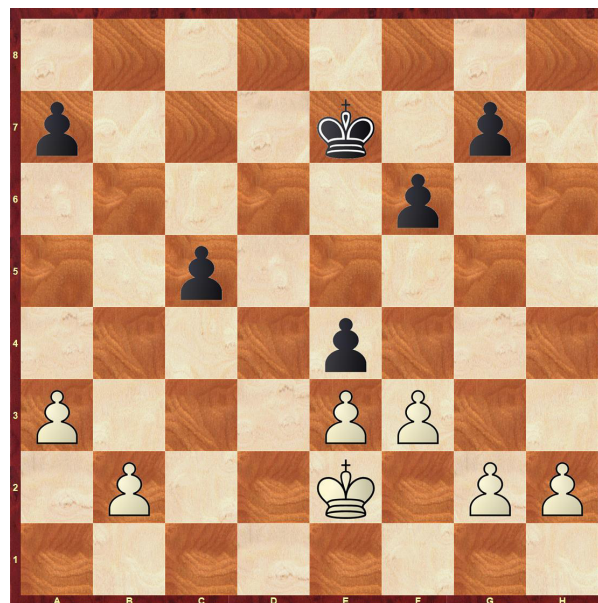
Blancas: **Kmoch**

Negras: **Grau**

India de Dama

1.d4	♘f6
2.c4	e6
3.a3	b6
4.♘c3	♙b7
5.♙c2	c5
6.dxc5	♙xc5
7.♘f3	O-O
8.e3	d5
9.cxd5	♘xd5
10.♙e2	♘xc3
11.♙xc3	♘d7
12.O-O	♖c8
13.♖d1	♙e7
14.♙e1	♙f6
15.♘d4	♙xd4
16.♖xd4	e5
17.♖d1	♙e7
18.♙d2	♘c5
19.♖ac1	♘b3
20.♖xc8	♖xc8
21.♙c3	♙e6
22.f3	♙c6
23.♙g3	f6

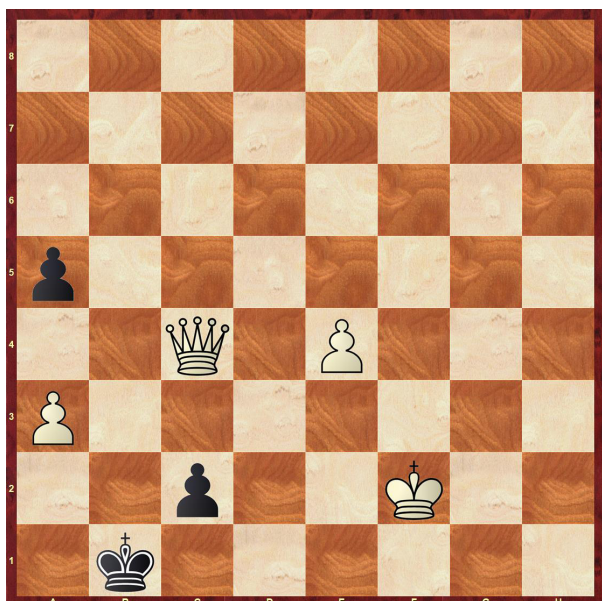
24.♙h4	♙e8
25.♙e4	♙h8
26.♙a6	♖c7
27.♖d8	♙g8
28.♙a8	♙f8
29.♙b5	♖e7
30.♙e4	♘c5
31.♙xh7	♘b7
32.♙h8+	♙f7
33.♙xe8+	♖xe8
34.♙h5+	♙f8
35.♙b4+	♘c5
36.♙xc5+	bxc5
37.♙xe8+	♙xe8
38.♖xe8+	♙xe8
39.♙f2	♙e7
40.♙e2	e4



41.f4	♙e6
42.g4	g5
43.fxg5	fxg5
44.♙f2	♙d5
45.♙g3	♙c4
46.h4	gxh4+
47.♙xh4	♙b3
48.g5	♙xb2
49.g6	c4

50.g7 c3
 51.g8 c2
 52.♔g7+ ♔a2
 53.♔c3 ♔b1
 54.♔b3+ ♔c1
 55.♔g3 ♔d2
 56.♔b2 ♔d1
 57.♔f2 a5
 58.♔d4+ ♔c1
 59.♔xe4 ♔b2
 60.♔e5+ ♔b1
 61.♔b5+ ♔a2
 62.♔c4+ ♔b1
 63.e4
 1-0

Rinden.



Partido N°58

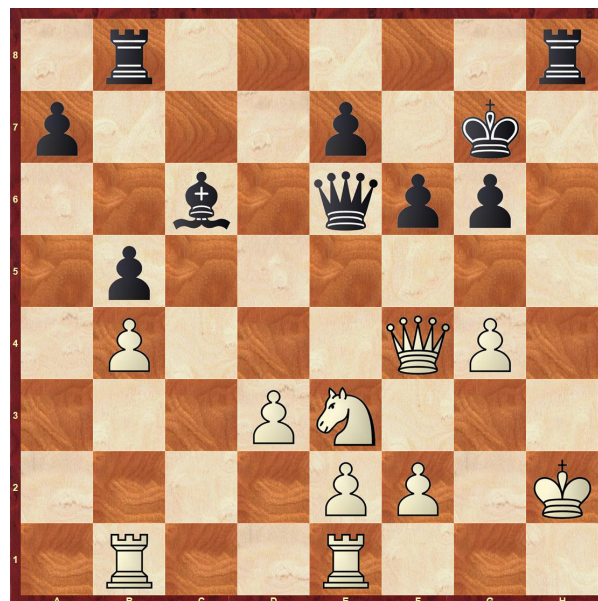
Blancas: Monticelli

Negras: Rubinstein

Apertura Reti

1.♘f3 ♘f6
 2.c4 c5
 3.g3 b6

4.♘g2 ♘b7
 5.b3 g6
 6.♘b2 ♘g7
 7.d3 ♘c6
 8.♘bd2 d5
 9.cxd5 ♔xd5
 10.O-O O-O
 11.♘e5 ♔e6
 12.♘dc4 ♖ab8
 13.♘f3 ♖fd8
 14.h3 h6
 15.♔h2 ♔h7
 16.♖b1 ♘d4
 17.♖e1 ♘d5
 18.♔c1 ♘b4
 19.a3 ♘bc6
 20.b4 cxb4
 21.axb4 ♘xf3+
 22.♘xf3 b5
 23.♘xg7 ♔xg7
 24.♘xc6 ♘xc6
 25.♔b2+ f6
 26.♘e3 ♘d7
 27.g4 h5
 28.♔d4 hxg4
 29.hxg4 ♘c6
 30.♔f4 ♖h8+



31.♔g3 g5
32.♘f5+ ♔f7
33.♚e3 ♚d7
34.f4 e6
35.♘d4 gxf4+
36.♚xf4 e5

0-1

Rinden.

Partida N°59

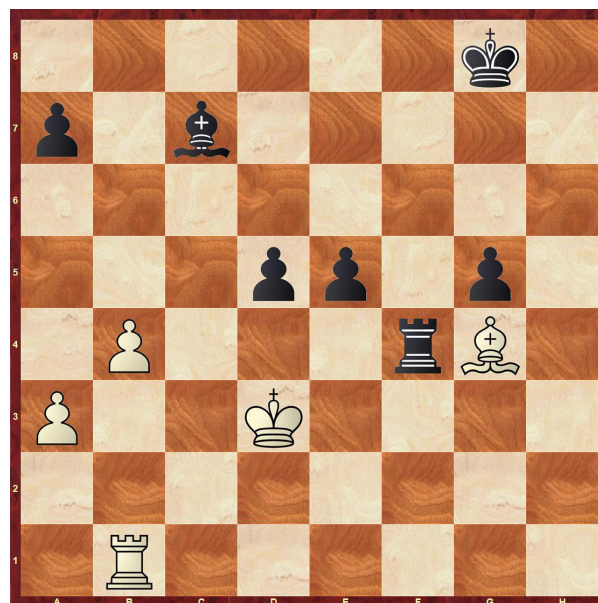
Blancas: Yates

Negras: Colle

Defensa India de Dama

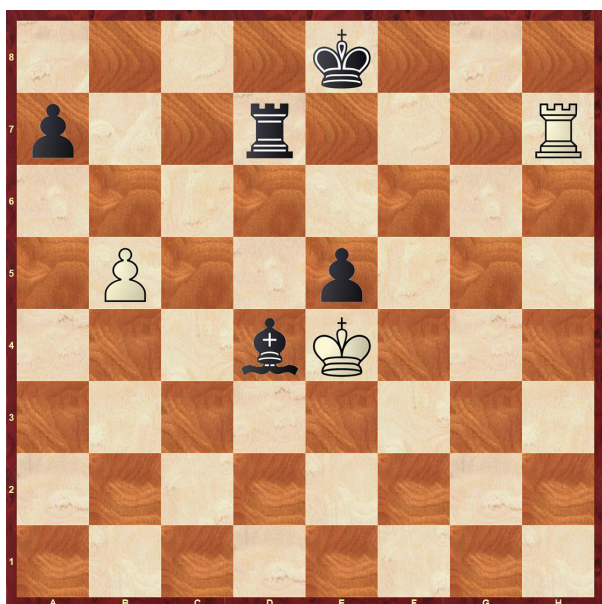
1.d4 ♘f6
2.♘f3 e6
3.e3 b6
4.♘bd2 ♙b7
5.♙d3 c5
6.O-O ♘c6
7.a3 ♙e7
8.b3 O-O
9.♙b2 cxd4
10.exd4 ♘d5
11.♚e1 ♘f4
12.♙f1 f5
13.♘c4 ♚c8
14.♘e3 ♙f6
15.g3 ♘g6
16.♘c4 ♘ce7
17.♘fe5 ♚c7
18.f3 b5
19.♘xg6 ♘xg6
20.♘e5 ♚xc2
21.♚b1 ♘xe5
22.dxe5 ♙d8
23.b4 ♙b6+
24.♙d4 ♙xf3
25.♚xf3 ♙xd4+

26.♔h1 ♚c3
27.♚g2 ♚xg2+
28.♔xg2 f4
29.♚e4 ♚c2+
30.♔h3 ♙g1
31.gxf4 ♙xh2
32.♙xb5 ♙xf4
33.♔g4 h5+
34.♔f3 g5
35.♚e2 ♙xe5+
36.♔e4 ♚xe2+
37.♙xe2 ♙c7
38.♙xh5 d5+
39.♔d3 e5
40.♙g4 ♚f4



41.♙e6+ ♔g7
42.♔e2 ♚e4+
43.♔f3 ♚d4
44.♚c1 ♙b6
45.♚c6 ♚f4+
46.♔g3 d4
47.a4 d3
48.a5 d2
49.♚d6 ♙d4
50.♙b3 ♚f1
51.♚d7+ ♔f8

52.b5	d1
53.♔xd1	♖xd1
54.♔g4	♖a1
55.♔xg5	♖xa5
56.♔f6	♔e8
57.♖b7	♖a1
58.♔e6	♔f8
59.♖d7	♖h1
60.♖f7+	♔g8
61.♖d7	♖h6+
62.♔f5	♔f8
63.♖b7	♖d6
64.♖h7	♔e8
65.♔e4	♖d7



66.♖h8+	♔e7
67.♖h6	♖d6
68.♖h7+	♔d8
69.♖g7	♖d7
70.♖g6	♔c7
71.♖c6+	♔b7
72.♖a6	♖c7
73.♔d3	♖c3+
74.♔e4	♖b3
0-1	

Rinden.

Partida N°60

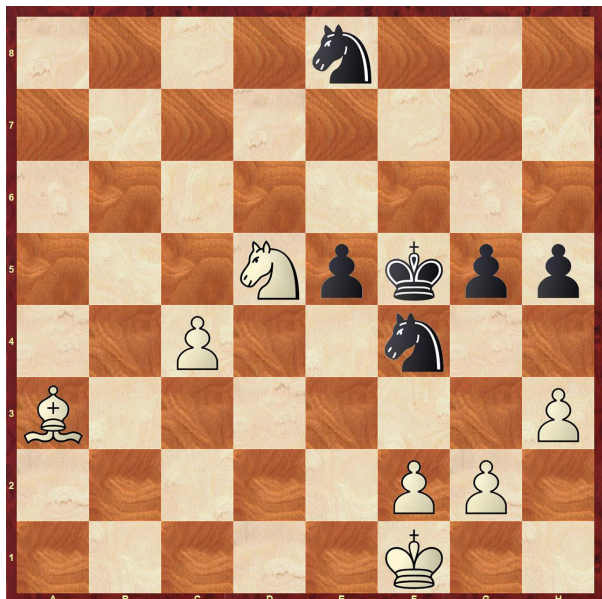
Blancas: **Nimzovich**

Negras: **Araisa**

Defensa India de Dama

1.d4	♘f6
2.♘f3	b6
3.♔g5	♔b7
4.♘bd2	e6
5.e3	♔e7
6.♔d3	d6
7.e4	♘bd7
8.♖e2	h6
9.♔f4	♘h5
10.♔e3	♘hf6
11.h3	c5
12.c3	♖c7
13.O-O	g5
14.♘h2	e5
15.b4	♘f8
16.♔b5+	♔c6
17.bxc5	bxc5
18.a4	♘g6
19.♔xc6+	♖xc6
20.♖b5	♔d7
21.dxc5	♖xb5
22.axb5	dx5
23.♖a6	♖hb8
24.c4	♖b6
25.♖fa1	♖xa6
26.♖xa6	♘e8
27.b6	♔c6
28.♘b3	♔b7
29.♖xa7+	♖xa7
30.bxa7	♔xa7
31.♘g4	h5
32.♘h6	f6
33.♘f5	♔b7
34.♘xc5+	♔xc5

35.♔xc5 ♖c6
 36.♔a3 ♜f4
 37.♖f1 ♖d7
 38.♜e3 ♖e6
 39.♜d5 f5
 40.exf5+ ♖xf5



41.♜c3 e4
 42.♜e2 ♖e5
 43.♔b2+ ♖e6
 44.♔c1 ♜xe2
 45.♖xe2 ♜d6
 46.c5 ♜f5
 47.♔xg5 ♜d4+
 48.♖d1 ♖d5
 49.♔e3 ♜c6
 50.g4 hxg4
 51.hxg4 ♜e5
 52.g5 ♜c4
 53.g6 ♖e6
 54.c6 ♜d6
 55.g7 ♖f7
 56.♔d4 ♜f5
 57.♔c5
 1-0

Rinden.

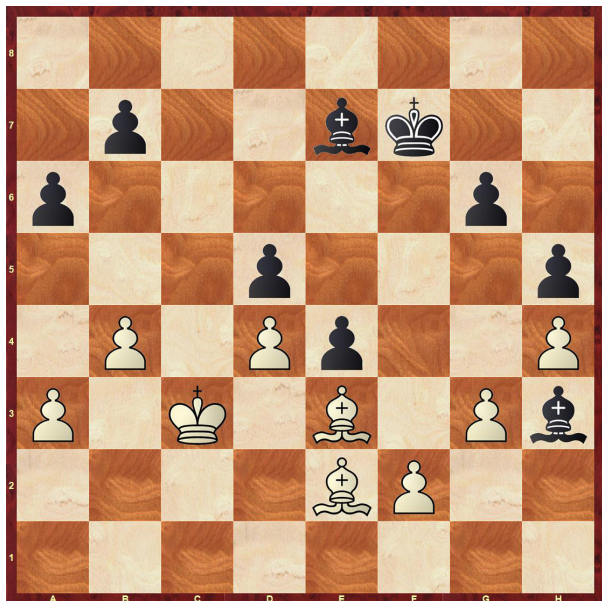
Partida N°61

Blancas: Vidmar
 Negras: Bogoljubow
 India de Rey

1.d4 ♜f6
 2.♜f3 g6
 3.♔g5 ♔g7
 4.♜bd2 c5
 5.c3 cxd4
 6.cxd4 ♖b6
 7.♜c4 ♖d8
 8.e3 O-O
 9.♔d3 d5
 10.♜cd2 ♜c6
 11.O-O ♖b6
 12.♖b3 ♖xb3
 13.♜xb3 ♜e4
 14.♔f4 ♔f5
 15.♔b5 ♜d8
 16.h3 a6
 17.♔e2 ♜c6
 18.♖ac1 ♖ac8
 19.a3 f6
 20.♖fd1 ♖fd8
 21.♔h2 e5
 22.♖f1 ♔e6
 23.dxe5 fxe5
 24.♜c5 ♜xc5
 25.♖xc5 h6
 26.b4 e4
 27.♜d4 ♜xd4
 28.exd4 ♔f8
 29.♖cc1 ♖xc1
 30.♖xc1 ♖c8
 31.♖xc8 ♔xc8
 32.♔f4 ♔d7
 33.♖e1 ♔g7
 34.♔e3 h5

35.♔d2 ♖f7
36.h4 ♙f6
37.g3 ♙e7
38.♔c3 ♙h3
1/2-1/2

Tablas.



Partida N°62

Blancas: Maroczy

Negras: Romi

Gambito de Dama

1.d4 d5
2.♘f3 ♘f6
3.c4 c6
4.e3 e6
5.♘c3 ♙b4
6.♙d3 O-O
7.♚c2 ...

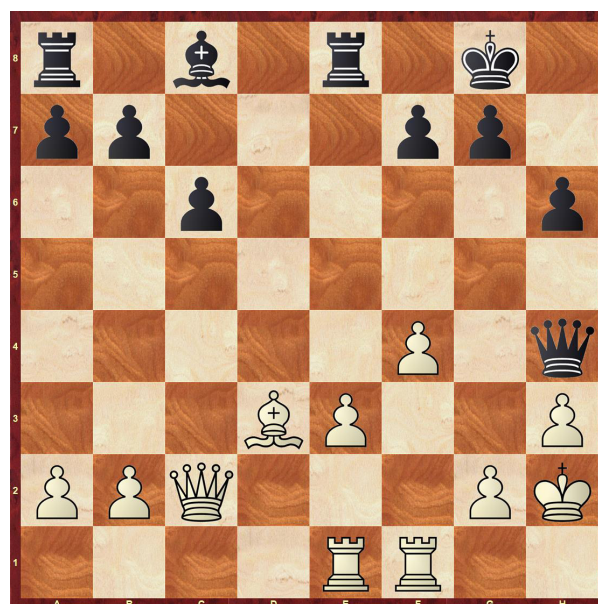
Más agresivo y más fuerte era 7.♚b3.

7. ... ♘bd7
8.O-O ♙e7
9.♙d2 dxc4
10.♙xc4 ♙d6
11.♙d3 e5

12.h3 ♖e8
13.♘g5 h6
14.♘ge4 ♙c7
15.♖ae1 ♘xe4
16.♘xe4 ♘f6
17.♘xf6+ ♚xf6
18.♙c3 ♚h4

Las negras amenazan con conseguir tablas mediante un sacrificio de alfil. Más sólido era 19. ... exd4 , con 20.♙xd4 ♙e5.

19.dxe5 ♙xe5
20.♙xe5 ♖xe5
21.f4 ♖e8
22.♔h2 ...



Para evitar ...♙xh3.

22. ... ♙d7
23.♚c3 ♖ad8
24.e4 ♙c8
25.♖e3 ♙e7
26.e5 ♙d7
27.♖d1 ♙e7
28.♖de1 ♙d7
29.♖f1 ♙e7
30.♙b1 ♖d5
31.♚c2 g6
32.♖g3 ♔f8

33. ♖e2 ♜b4

34. ♙xg6 ...

La continuación natural para ganar un ataque.

34. ... f×g6

35. ♖xg6 ♙e7

36. ♖h5 ♙d8

37. ♖xh6 ♜xb2

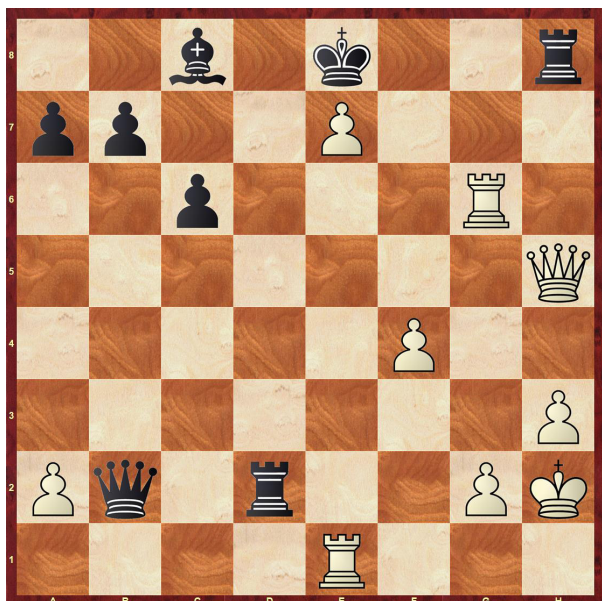
38. e6 ♜h8

39. e7+ ♙e8

Si 39... ♙c7 podría seguir 40. ♖b1 ♙d4 41. ♖b4, con intercambio de las Damas y unas probables tablas.

40. ♖e1 ♜d2

41. ♖h5 ...



Esta jugada decide la partida.

41. ... ♜xg2+

42. ♖xg2+ ♜xh5

43. ♖xb2 ♜xh3+

44. ♙g1 ♜h7

45. ♖h2 ♜g7+

46. ♙f2 ♜g8

47. ♖h6 ♙f7

Si no la secuencia ♜d6 y f5– f6 etc. decide.

48. e8=♖+ ♜xe8

49. ♜h7+

1–0

Rinden.

Partida N°63

Blancas: Spielmann

Negras: Ahues

Ruy López

1. e4 e5

2. ♘f3 ♘c6

3. ♙b5 a6

4. ♙a4 ♘f6

5. ♖e2 ♙e7

6. c3 d6

7. d4 ♙d7

8. d5 ♘b8

9. ♙c2 O–O

10. O–O c6

11. dxc6 ♘xc6

12. h3 ♜c8

13. ♙e3 ♙c7

14. ♘bd2 ♘d8

15. a4 ♙c6

16. a5 ♘e6

17. ♙d3 ...



Si 17. ♖b6 sigue 17. ... ♗f4.

17...	♖ce8
18.g3	♗h8
19.♗h2	♗c5
20.♖xc5	dxc5
21.♗c4	♗d7
22.♗fd2	♖g5
23.♗e3	♗f6
24.f3	♖d8

Con la amenaza 25... ♖d7 ganando una pieza.

25.♖fd1	♖d7
26.♗df1	♖fd8
27.c4!	♖d4

Está claro que no es el mejor movimiento.

28.♗f5	♖4d7
29.h4	♖h6
30.♗xh6	gxh6

Ahora la posición de peones de las negras está destrozada, pero tiene posibilidades en la fila g abierta.

31.♗e3	♗h5
--------	-----

La respuesta correcta. El juego entra ahora en una fase crítica.

32.♗f5	♖g8
33.♖e1	...

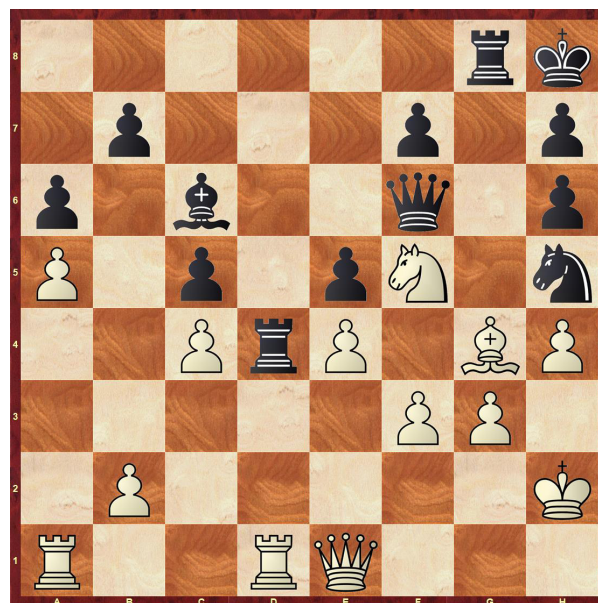
La jugada 33.f4 falla por 33. ... ♗xg3 34. ♗xg3 exf4, etc.. Si en cambio 33. ♖e3, entonces 33. ... ♖d8! 34. ♖xh6 ♖xd3 35. ♖xd3 ♖xd3 36. ♖xh5 ♖e2+ 37. ♗h3 (si 37. ♗h1, entonces 37. ... ♖xe4) 37... ♖g6 seguido de ... f6 y ... ♖e8 ganando la dama. En todas estas variantes, las negras tienen una partida ganada.

33...	♖d8
34.♖f1	♖f6
35.♖h3	♖d4!!

Esta vez, el sacrificio de calidad es correcto y fuerte. Ahora la amenaza es 36. ...

♗xg3 37. ♗xg3 ♖xh4.

36. ♖g4 ...



36. ... ♗xg3!

37. ♖xg3 ...

O 37. ♗xg3 ♖xh4+ 38. ♗g2 (si 38. ♖h3, entonces 38. ... ♖d7 39. ♗f5 ♖f4+ y las negras ganan) 38...h5 39. ♖f5 ♖f4, etc.

37...	h5
38.♗xd4	cx d4
39.♖f1	...

Aquí las blancas podrían forzar las tablas con 39. ♖g1; por ejemplo: 39. ... hxg4 (no hay nada mejor) 40. fxg4 ♖xe4 41. ♖ae1 ♖xg4! 42. ♖xg4 ♖f2+ 43. ♖g2 ♖xg2 44. ♖c8+ ♗g7 45. ♖g1 ♗h6 46. ♖xg2 y las negras tienen un jaque perpetuo empezando con 46. ... ♖f4+ etc.

39...	♖e7
40.♖f2	♖xe4!
41.♖e1	...

Si 41.fxe4, entonces 41. ... ♖xg4 gana la dama.

41...	f5!
42.♖fe2	hxg4!
43.fxe4	f4

Las blancas tienen ahora una torre por

dos peones, pero su partida está perdida.

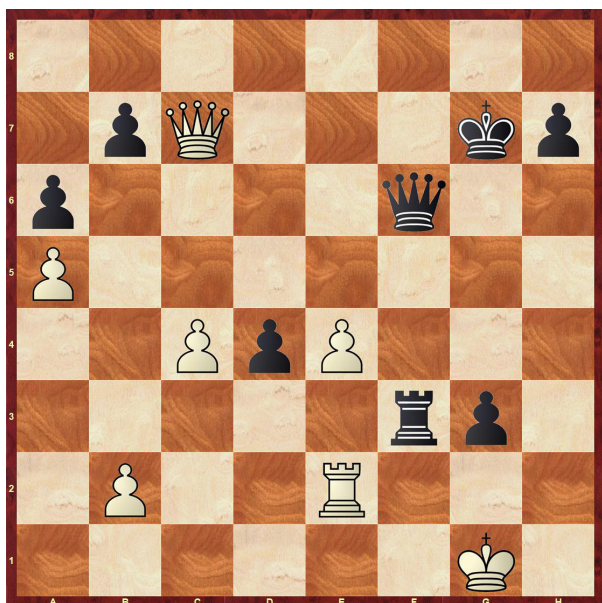
44. ♖a3 ♖xh4+
45. ♔g1 f3
46. ♖d6 ...

No es posible 46. ♖f2 debido a 46. ... g3 47. ♖xf3 ♖h2+ 48. ♔f1 g2+ 49. ♔c2 g1=♖+, etc. Por lo tanto, las blancas intentan jugar por jaque perpetuo.

46... ♖e8

Una forma más rápida de ganar es 46... ♖g3+ 47. ♔h1 ♖f4 y luego ... g3.

47. ♖d7 ♖f8
48. ♖f1 g3
49. ♖xf3 ♖xf3
50. ♖e8+ ♔g7
51. ♖xe5+ ♖f6
52. ♖c7+ ...



Tras el intercambio de damas, las negras ganan fácilmente el final.

52. ... ♔h6
53. ♔g2 ...

Si 53. ♖e1 sigue 53. ... ♖e3! 54. ♖f1 ♖e1! con una hermosa victoria.

53... ♖d3
54. ♖b6 ♔g5
55. ♖c5+ ♔g4

56. ♖c8+ ♔g5
57. ♖g8+ ♔h6
58. ♖g4 ♖e3!
59. ♖h3+ ♔g5
60. ♔g1 h5

La posición de las negras es tan fuerte que tenían una victoria inmediata con 60... ♖f2+. La jugada del texto también gana por la amenaza de tomar la Torre en e2.

61. ♖g2 h4

0-1

Rinden.

Partida N°64

Blancas: Alekhine

Negras: Tartakower

Defensa Holandesa

1. d4 e6
2. c4 f5
3. g3 ...

Esta es la más fuerte. El alfil que se apoya en d5 a lo largo de la diagonal puede dominar la partida.

3. ... ♖f6
4. ♖g2 ♖b4+

Esta es una maniobra típica en la Defensa Holandesa. Esta variante a menudo resulta en el intercambio de varias piezas menores. Sobre 5. ♖d2 podría seguir 5. ... ♖xd2+ o 5... ♖e7.

5. ♖d2 ♖e4
6. a3! ♖xd2
7. ♖xd2 ...

Por supuesto que no 7. axb4? debido a 7. ... ♖xc4.

7... ♖xd2+
8. ♖xd2 O-O
9. ♖h3! ...

Si el caballo se desarrolla a f3, las negras pueden esforzarse por un juego igualado a través de la simetría en el centro.

9. ... d5

Según la práctica, esto es más sólido que 9...d6, con un siguiente ♖e7, ♘d7, e5, etc. Pero Alekhine muestra un método efectivo de jugar contra el flanco de dama del rival.

10.cxd5 exd5

11.♘f4 c6

12.O-O ♖e7

Debería desarrollar el flanco de dama. Aun así, era mejor 12...♖d6 o 12...♖f6. No es suficiente para la igualdad 12...♘a6 con un siguiente ♘c7.

13.b4! ...



Se juega para amenazar 14.b5 si 13. ... a6, entonces las blancas podrían jugar inmediatamente 14.a4 ♘d7 15.♖a1, etc. La jugada del texto introduce combinaciones dirigidas a minar el centro en el característico estilo Alekhine.

13. ... a6

14.f3 ♘d7

Si 14...♖e8 entonces 15.e4! fxe4

16.fxe4 dxe4 17.♙xe4!; y ahora 17. ... ♖xe4 no es posible debido a 18.♖a1.

15.e4! fxe4

16.fxe4 dxe4

17.♖a2+ ♔h8

17...♖f7 falla debido a 18.♘g6.

18.♘e6 ...

No está claro aquí 18.♖a1 ♘f6 19.♙xe4 ya que las negras no responden 19. ... ♘xe4 20.♖xe4!, sino 19...♖d6, ganando un tiempo para la defensa.

18... ♖xf1+

19.♖xf1 ♘f6

20.♘g5 h6



Un momento crítico de la partida. Correcto era 20...♖d7! ya que las blancas no tienen más que un jaque perpetuo por 21.♘f7+ ♔g8 22.♘h6+ ♔h8 23.♘f7+.

21.♖f7! ...

Las blancas encuentran el mejor camino. Nada sale de 21.♘f7+ ♔h7 22.♘e5 ♙e6 23.♖f2 ♖d8, ni de 21.♘xe4 ♘xe4 22.♙xe4 ♙e6, etc.

21... ♖xf7

Si 21...♖d6 sigue 22.♖xf6 ♖xd4+ 23.♔h1! hxc5 24.♖e8+ ♔h7 25.♙xe4+, etc.

22. ♖xf7+ ♔h7

Malo es 22... ♕g8 debido a 23. ♖xh6+.

23. ♖d6 ♕e6?

Un error garrafal. La defensa correcta era 23... ♕g8 24. ♖e1 ♖b8 25. ♕xc4 ♖xc4 26. ♖xc4 ♕h3 27. ♖e8+ ♖xe8 28. ♖xc8 ♔f8 29. ♖d6 b6; que debería ser suficiente para que las negras empataran.

24. ♖xb7 ♕d5

25. ♖e1 ♖a7

26. ♖c5 a5

27. bxa5 ...

Por supuesto que no 27. ♖xc4 ♖xc4 28. ♕xc4+ ♕xc4 29. ♖xc4 axb4 30. axb4 ♖a4; con tablas.

27... ♖xa5

28. a4 ♖a8

29. ♖a1 ♖a5

30. ♖a3 ♔g6

31. h3! ♔f5

32. ♔f2 ♖e8

33. ♕xe4+! ♕xe4

34. g4+ ♔f6

34... ♔f4 se encuentra con 35. ♖e6, Mate. Malo también fue 34... ♔g5 35. ♖xc4+ ♔h4.

35. ♖xe4+ ♔e6

36. ♔e3 ...

Pobre era 36. ♖e3 ♔d5 37. ♖c3+ ♔c4 38. ♖xc8 ♔xc3 y las negras sobreviven.

36... ♖d6

O 36... ♖c7 37. ♖c5+ ♔d5 38. ♖a1 ♖b5? 39. ♖b3, y gana.

37. ♔d3 ♖xe4

38. ♔xe4 h5

39. g5! ...

Este sacrificio de peón fuerza la victoria. Malo era 39. gxh5 ♖xh5 y la amenaza de las negras es suficiente para empatar. Por ejemplo: 40. ♖g3 ♖h4+ 41. ♔d3 g5!, etc.

39... ♖xg5

40. a5 ♖b5

41. a6 ♖b8

42. a7 ♖a8

43. h4! g5

44. hxg5 h4

45. ♖a6 ...

Después de 45. ♔f4 h3! 46. ♔g3 ♔f5 47. ♖a5+, etc. las posibilidades de un resultado de empate son grandes.

45... ♔f7

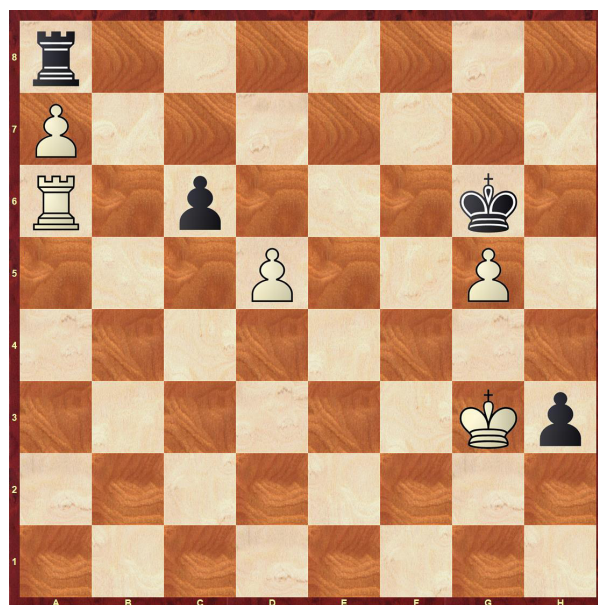
46. ♔f4 ...

Después de 46. ♖xc6 ♖xa7 47. ♖h6 ♖a5; lleva a tablas.

46... h3

47. ♔g3 ♔g6

48. d5! ...



El punto ganador. Después de 48. ♔g4 h2 49. ♖xc6+ ♔g7 50. ♖h6 ♖xa7 51. ♖xh2 ♖d7 52. ♖d2 ♖d5, empatan a pesar del déficit de los dos peones.

48... ♔xg5

49. dxc6 ♔f5

50. c7

1-0

Rinden.

**CLASIFICACIÓN TRAS LA
OCTAVA RONDA**

- 7½ Alekhine
- 5½ Nimzovich, Rubinstein,
- 5 Ahues
- 4½ Tartakower, Vidmar
- 4 Bogoljubow, Yates, Knoch, Colle
- 3½ Maroczy, Spielmann
- 2½ Grau, , Montichelli
- 2 Araisa
- 1½ Romi

